



RIPENSARE IL MANAGEMENT IN UN MONDO INTERCONNESSO

La scienza della complessità applicata al management

Milano, 27-28 maggio 2015

Newton Management Innovation Training Center
Corso Sempione, 68 Milano

newton
Management Innovation

GRUPPO24ORE

**complexity**
institute
*Recognize the power
of complexity for business*

Docenti

Alessandro Cravera

Partner Newton Management Innovation

Marinella De Simone

Presidente Complexity Institute

Alberto Felice De Toni

Rettore Università di Udine

Alessandro Pedrazzini

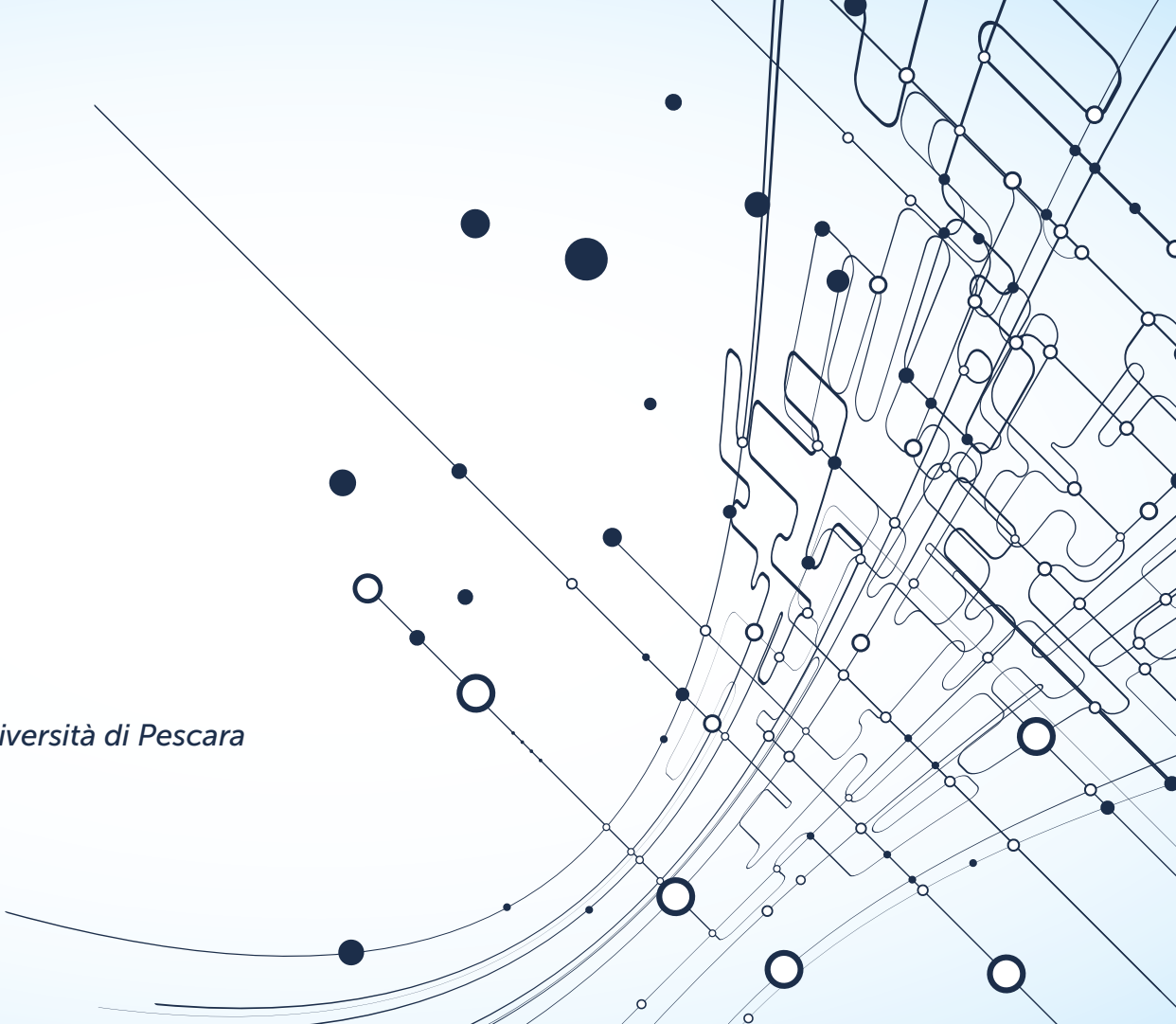
Partner Newton Management Innovation

Dario Simoncini

Docente di Organizzazione aziendale Università di Pescara

**RIPENSARE IL MANAGEMENT
IN UN MONDO INTERCONNESSO**

Milano, 27-28 maggio 2015



*The problem with
the economy is
not economics but
enterprises.*

*It's a crisis of
management not
economics*

Henry Mintzberg

Viviamo in un mondo caratterizzato da un crescente numero di interconnessioni. I mercati finanziari, le reti energetiche e di trasporto, le economie, e i consumatori sono fortemente interconnessi tra loro. L'interdipendenza dei sistemi rende l'ambiente complesso quindi caratterizzato da fenomeni emergenti, imprevedibilità e non linearità.

Il management, inteso come corpo di conoscenze finalizzato alla gestione d'impresa, si è sviluppato in un contesto storico molto diverso da quello attuale. Un contesto in cui la ricerca di ordine, efficienza e controllo rappresentavano i principali fattori di successo di un'azienda. Di fronte al crescere della complessità, il management appare in crisi, incapace di offrire modelli di azione coerenti con l'evoluzione degli scenari e in grado di affrontare l'interconnessione delle variabili socio-economiche.

Il seminario vuole rileggere le prassi gestionali alla luce della complessità odierna, individuando modalità di gestione più funzionali alla crescita della capacità competitiva delle imprese.

Programma

27 MAGGIO 2015

10:00 - 17:00

La complessità come chiave di interpretazione dell'attuale scenario competitivo: interconnessione dei sistemi, non linearità e imprevedibilità: verso una lettura complessa della realtà (*Alessandro Cravera*)

La scienza della complessità: origini, principi fondamentali ed implicazioni per persone e organizzazioni (*Marinella De Simone*)

I vizi manageriali: le prassi di management viziate da riduzionismo, determinismo e razionalismo (*Dario Simoncini e Alessandro Cravera*)

Dialogo con i partecipanti

28 MAGGIO 2015

10:00 - 17:00

Complexity Management parte 1 - Ripensare l'organizzazione: la costruzione di nuovi modelli organizzativi e il ruolo dei network relazionali nel funzionamento dell'organizzazione (*Alberto Felice De Toni*)

Complexity Management parte 2 - Ripensare il management e la leadership: l'evoluzione della leadership per il governo della complessità e gli stili di management correlati alle 4 intelligenze relazionali (*Marinella De Simone, Alessandro Cravera e Dario Simoncini*)

Complexity Management parte 3 – Ripensare l'innovazione: la creazione di contesti generativi dell'innovazione: teoria e casi aziendali (*Alessandro Pedrazzini*)

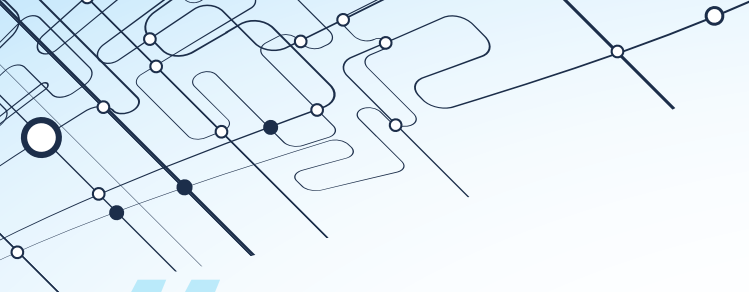
Dialogo con i partecipanti e conclusioni

**RIPENSARE IL MANAGEMENT
IN UN MONDO INTERCONNESSO**

Milano, 27-28 maggio 2015

*I have come to believe
that much of what my
colleagues and I taught
has caused real suffering,
suppressed wealth
creation, destabilized
the world economy, and
accelerated the demise
of the 20th century
capitalism in which the
U.S. played the leading role*

*Shoshana Zuboff
Harvard University*



Despite the huge arsenal of modern management techniques, we cannot keep successful companies healthy

Richard T. Pascale

Modalità d'iscrizione

Seminario

RIPENSARE IL MANAGEMENT IN UN MONDO INTERCONNESSO

27-28 maggio 2015

10:00 - 17:00

presso il Newton Management Innovation Training Center
Corso Sempione, 68 Milano

Quota di partecipazione individuale

Euro 600 (+ I.V.A 22%)

Segreteria organizzativa

Alessandra Ciari

alessandra.ciari@newton24.it

T 02 46778501

www.newton24.it

www.complexityinstitute.it

**RIPENSARE IL MANAGEMENT
IN UN MONDO INTERCONNESSO**
Milano, 27-28 maggio 2015

newton
Management Innovation

GRUPPO **24** ORE

